

Unirain P35

Aspersor de Impacto Sectorial Caudal Bajo - Medio Latón



Aplicación

De aplicación agrícola para caudales medios, incorpora cojinete antiarena y puede equiparse con una o dos boquillas. Diseño compacto y resistente, el mecanismo inversor se puede anular en unos segundos para poder trazar el giro completo. Indicado para zonas limítrofes o cercanas a elementos que no se deben mojar.

Ventajas

- Fabricado en latón, cuerpo y brazo tienen una amplia zona de impacto, para mayor duración. Su brazo contrapesado proporciona una velocidad de giro más regular.
- Su exclusivo sistema de inversión está igualmente protegido contra la arena y es fácilmente desmontable si precisara mantenimiento o limpieza.
- Puede equiparse con una o dos boquillas.
- Pueden utilizarse tres tipos de vaina de guía del agua para conseguir el equilibrio que se desee entre alcance y pulverización, en función de la presión de agua disponible.

Especificaciones técnicas

- Aspersor de impacto doble uso: sectorial entre 30° y 300° o círculo completo.
- Rosca 3/4" macho.
- Dos boquillas principal y secundaria.
- Angulo trayectoria boquilla: 25°.
- Rango de presión: 1,38 - 5,52 Bar.
- Rango de boquilla: 9/64"-7/32".
- Cuerpo, brazo, cojinete y levas inversoras fabricados en latón.
- Eje de brazo y levas, eje inversor y muelles en acero inoxidable.
- Boquillas en resina acetálica antiabrasiva, codificada por colores y medidas grabadas en milímetros y pulgadas para una inequívoca identificación. Opcionalmente boquillas de latón grabadas.
- Retén con antigiro entre cuerpo aspersor y muelle de compresión



P35

P35F

	Presión (m.c.a.)	Boquillas	Vainas
ALTA	42.2	3PRN ó 3FCN	30 V
MEDIA	28.1	3PRN ó 3FCN	SIN VAINA
BAJA	21.1	3PRN	30RV
MUY BAJA	14.1	3PRN	30BV



P35	PRESIÓN (MCA)	BOQUILLAS 9/64" + 3/32"		BOQUILLAS 5/32" + 3/32"		BOQUILLAS 11/64" + 3/32"		BOQUILLAS 3/16" + 3/32"		BOQUILLAS 3/16" + 1/8"		BOQUILLAS 13/64" + 1/8"		BOQUILLAS 7/32" + 1/8"	
		L/H	R(m)	L/H	R(m)	L/H	R(m)	L/H (+)	R(m)	L/H	R(m)	L/H	R(m)	L/H	R(m)
DOS BOQUILLAS	14.1					1126	12.2	1285	12.4	1511	12.4	1697	12.5	1892	12.6
	17.6			1097	12.5	1261	12.6	1433	13.0	1681	13.0	1885	13.1	2101	13.4
	21.1			1199	13.0	1379	13.4	1574	13.9	1851	13.9	2078	14.3	2317	14.6
	24.6	1124	12.5	1297	13.3	1492	13.7	1706	14.3	2005	14.3	2255	14.8	2521	15.2
	28.1	1201	12.6	1388	13.4	1597	14.0	1824	14.6	2149	14.6	2419	15.1	2703	15.5
	31.6	1274	12.8	1472	13.6	1694	14.3	1937	14.9	2283	14.9	2566	15.4	2873	15.8
	35.2	1342	13.0	1549	13.7	1787	14.5	2044	15.2	2407	15.2	2703	15.7	3032	16.2
	38.7	1408	13.1	1624	13.9	1874	14.6	2146	15.4	2521	15.4	2839	15.8	3180	16.3
	42.2	1472	13.3	1697	14.0	1953	14.8	2239	15.5	2635	15.5	2953	16.0	3293	16.5
	45.7	1533	13.4	1767	14.2	2028	14.9	2333	15.7	2748	15.7	3066	16.2	3407	16.6
	49.2	1590	13.6	1835	14.3	2101	15.1	2421	15.8	2839	15.8	3180	16.3	3509	16.8
	52.7	1647	13.7	1901	14.5	2171	15.2	2503	16.0	2930	16.0	3271	16.5	3611	16.9
	56.2	1701	13.9	1965	14.6	2242	15.4	2580	16.2	3009	16.2	3361	16.6	3702	17.1

P35P	PRESIÓN (MCA)	BOQUILLAS 9/64"		BOQUILLAS 5/32"		BOQUILLAS 11/64"		BOQUILLAS 3/16"		BOQUILLAS 13/64"		BOQUILLAS 7/32"	
		L/H	R(m)	L/H	R(m)	L/H	R(m)	L/H (+)	R(m)	L/H	R(m)	L/H	R(m)
UNA BOQUILLA Y UN TAPÓN	14.1					861	12.2	1020	12.4	1205	12.5	1400	12.6
	17.6			799	12.5	963	12.6	1136	13.0	1340	13.1	1556	13.4
	21.1			874	13.0	1054	13.4	1249	13.9	1476	14.3	1715	14.6
	24.6	772	12.5	945	13.3	1140	13.7	1354	14.3	1601	14.8	1862	15.2
	28.1	827	12.6	1011	13.4	1220	14.0	1449	14.6	1715	15.1	1999	15.5
	31.6	877	12.8	1072	13.6	1295	14.3	1540	14.9	1817	15.4	2124	15.8
	35.2	924	13.0	1131	13.7	1365	14.5	1626	15.2	1919	15.7	2248	16.2
	38.7	970	13.1	1186	13.9	1431	14.6	1708	15.4	2010	15.8	2362	16.3
	42.2	1013	13.3	1238	14.0	1492	14.8	1783	15.5	2101	16.0	2442	16.5
	45.7	1056	13.4	1290	14.2	1551	14.9	1858	15.7	2180	16.2	2521	16.6
	49.2	1097	13.6	1340	14.3	1610	15.1	1931	15.8	2260	16.3	2589	16.8
	52.7	1136	13.7	1388	14.5	1667	15.2	1999	16.0	2328	16.5	2657	16.9
	56.2	1174	13.9	1431	14.6	1722	15.4	2065	16.2	2385	16.6	2725	17.1

P35V	PRESIÓN (MCA)	BOQUILLAS 9/64" + 3/32"		BOQUILLAS 5/32" + 3/32"		BOQUILLAS 11/64" + 3/32"		BOQUILLAS 3/16" + 3/32"		BOQUILLAS 13/64" + 1/8"		BOQUILLAS 7/32" + 1/8"			
		L/H	R(m)	L/H	R(m)	L/H	R(m)	L/H (+)	R(m)	L/H	R(m)	L/H	R(m)		
DOS BOQUILLAS Y VAINA PARA LARGO ALCANCE	24.6	1124	13.5	1298	14.1	1494	14.5	1706	15.1	2010	15.1	2263	15.7	2528	16.0
	28.1	1201	13.9	1388	14.3	1597	14.6	1824	15.4	2149	15.4	2419	16.0	2703	16.2
	31.6	1274	14.0	1472	14.6	1694	14.9	1937	15.8	2283	15.8	2566	16.2	2873	16.5
	35.2	1342	14.2	1549	14.9	1787	15.2	2044	16.2	2407	16.2	2703	16.3	3032	16.8
	38.7	1408	14.3	1624	15.3	1874	15.5	2146	16.5	2521	16.5	2839	16.5	3180	17.1
	42.2	1472	14.5	1697	15.4	1953	15.7	2239	16.6	2635	16.6	2953	16.8	3293	17.4
	45.7	1533	14.6	1767	15.5	2028	15.8	2333	16.8	2748	16.8	3066	17.1	3407	17.7
	49.2	1590	14.8	1835	15.7	2101	16.2	2421	16.9	2839	16.9	3180	17.4	3509	18.0
	52.7	1647	14.9	1901	15.8	2171	16.5	2503	17.1	2930	17.1	3271	17.7	3611	18.3
	56.2	1701	15.2	1965	16.0	2242	16.8	2580	17.2	3009	17.2	3361	18.0	3702	18.6

P35PV	PRESIÓN (MCA)	BOQUILLAS 9/64"		BOQUILLAS 5/32"		BOQUILLAS 11/64"		BOQUILLAS 3/16"		BOQUILLAS 13/64"		BOQUILLAS 7/32"	
		L/H	R(m)	L/H	R(m)	L/H	R(m)	L/H (+)	R(m)	L/H	R(m)	L/H	R(m)
UNA BOQUILLA, TAPÓN Y VAINA PARA LARGO ALCANCE	24.6	772	13.5	945	14.1	1140	14.5	1354	15.1	1601	15.7	1862	16.0
	28.1	827	13.9	1011	14.3	1220	14.6	1449	15.4	1715	16.0	1999	16.2
	31.6	877	14.0	1072	14.6	1295	14.9	1540	15.8	1817	16.2	2124	16.5
	35.2	924	14.2	1131	14.9	1365	15.2	1626	16.2	1919	16.3	2248	16.8
	38.7	970	14.3	1186	15.3	1431	15.5	1708	16.5	2010	16.5	2362	17.1
	42.2	1013	14.5	1238	15.4	1492	15.7	1783	16.6	2101	16.8	2442	17.4
	45.7	1056	14.6	1290	15.5	1551	15.8	1858	16.8	2180	17.1	2521	17.7
	49.2	1097	14.8	1340	15.7	1610	16.2	1931	16.9	2260	17.4	2589	18.0
	52.7	1136	14.9	1388	15.8	1667	16.5	1999	17.1	2328	17.7	2657	18.3
	56.2	1174	15.2	1431	16.0	1722	16.8	2065	17.2	2385	18.0	2725	18.6

Datos obtenidos bajo condiciones de pruebas ideales. Pueden ser afectados por el viento, condiciones hidráulicas pobres u otros factores adversos. Punto más alto del chorro por encima de la boquilla: 2.8m (empleando boquilla standard 5/32" a 35.2 MCA). Alcances obtenidos con elevador de 0.9m. Zonas sombreadas no recomendadas. (*) Boquilla standard.

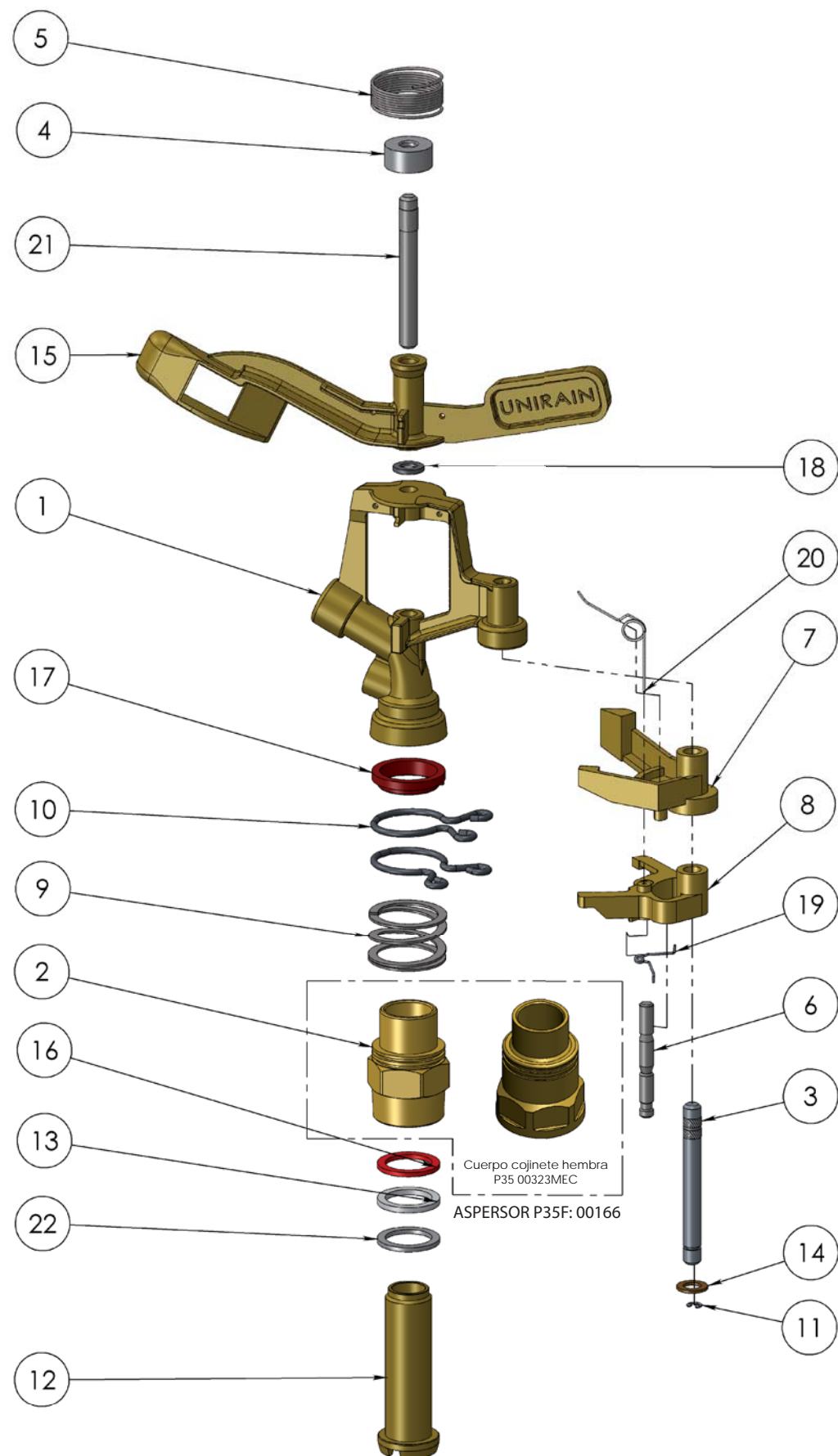
MCA: Metros de Columna de Agua
L/H: Litros por Hora
R(m): Radio de alcance en metros

GARANTIAS Y RENUNCIAS

El fabricante garantiza sus productos a sus propios clientes, contra defectos de material y manufactura, por un periodo de dos años desde su venta original, cuando el material haya sido empleado bajo condiciones normales de uso y servicio. El fabricante no asume responsabilidades por montaje, desmontaje o reparaciones realizadas por personal no autorizado. Esta garantía está limitada a la reposición o reparación de las partes defectuosas. El fabricante no se responsabiliza de daños en las cosechas u otras consecuencias que pudieran derivarse de cualquier defecto en los productos amparados por esta garantía.

ESTA GARANTIA SE DA EN LUGAR DE Y ANULA A TODAS LAS OTRAS GARANTIAS, EXPLICITAS O IMPLICITAS, INCLUIDAS LAS DE COMERCIALIZACION O DE CUALQUIER OTRO TIPO QUE RESPONSABILICEN AL FABRICANTE.

Ningún agente, empleado o representante del fabricante tiene autoridad para cambiar, alterar o añadir condiciones de esta garantía, ni tampoco responsabilizarse o garantizar lo no contenido aquí.



Nº DE ELEMENTO	NÚMERO DE PIEZA	DESCRIPCIÓN	MATERIAL	CANT.
1	00813	Cuerpo Aspersor P35	Latón	1
2	06150	Cuerpo Cojinete P35	Latón	1
3	00817	Eje Levas	Acero Inox.	1
4	06161	Sombbrero Balancín	PE	1
5	06183	Muelle Brazo Serie 3/4"	Acero Inox.	1
6	00816	Eje Inversor P35	Acero Inox.	1
7	00819	Leva Superior P35	Latón	1
8	00821	Leva Inferior P35	Latón	1
9	06151	Muelle Cojinete	Acero Inox.	1
10	00815	Muelle Tope Inversor	Acero Inox.	2
11	00824	Clip de Cierre	Acero Inox.	1
12	06147	Eje Cojinete	Latón	1
13	06736	Arandela Intermedia Cojinete	PE Alta Densidad	1
14	00822	Arandela de Levas	Latón	1
15	00811	Brazo Aspersor P35	Latón	1
16	00252	Arandela Superior Cojinete	PU Antihidrolisis	1
17	00255	Retén Cuerpo Cojinete	PE Alta Densidad	1
18	06162	Arandela Apoyo Balancín	NBR	1
19	00823	Muelle Eje Inversor	Acero Inox.	1
20	01687	Muelle Inversor	Acero Inox.	1
21	06163	Eje Brazo	Acero Inox.	1
22	07459	Arandela Inferior Cojinete	NBR	1

Proceso/Fabricante	Formato	Material	Código
UNIRAIN	A3		00165
	Escala	Denominación	
	1:2	Aspersor P35	
PRIVADO Y CONFIDENCIAL LA INFORMACIÓN CONTENIDA EN ESTE PLANO ES DE USO EXCLUSIVO DE UNIRAIN . QUEDA PROHIBIDA LA ALTERACIÓN O MODIFICACIÓN DE LOS VALORES DEL PLANO SIN CONSENTIMIENTO ESCRITO.	25/06/09		
	E.G.B.		