

# Unirain P57 (Temporairement P46)

## Arroseur à impact sectoriel Débit faible- moyen Plastique



### Application

Particulièrement adapté à une application agricole générale, pour les zones limitrophes ou proches d'éléments qui ne doivent pas être mouillés.

De conception compacte, il intègre un ensemble pivotant anti-sable et des nervures de renfort dans le corps de l'arroseur. Très résistant et durable, en plastique technique avec traitements anti-UV. Son mécanisme d'inversion est conçu pour protéger le ressort d'inversion. Il est possible d'utiliser l'arroseur à cercle complet en supprimant les secteurs dentés.

Il existe deux différences fondamentales par rapport au P46 : l'absence de contrepoids sur le balancier et la protection des zones les plus sensibles de l'arroseur, ce qui le rend plus robuste et plus durable.

### Avantages

- Protection maximale des ressorts contre les chocs, la saleté, les corps étrangers, les insectes et les animaux...
- Comprend un ensemble pivotant anti-sable, des nervures de renfort sur le corps et un ressort de moyeu protégé.
- Augmentation de la fréquence/vitesse du pelletage, améliorant l'uniformité de l'irrigation.
- Une finition intérieure parfaite.
- Système d'inversion avec conception anti-sable et ressort d'inversion protégé.
- Il peut être équipé d'une buse principale fileté (3PRN) ou de type baïonnette (3Q).
- Trois types de guides de l'eau peuvent être utilisés pour obtenir l'équilibre souhaité entre la portée et la pulvérisation, en fonction de la pression d'eau disponible.

### Caractéristiques techniques

- Arroseur à impact à double usage : Secteur ou cercle complet (en supprimant les secteurs dentés)
- Filetage 3/4" mâle ou femelle (F).
- Bras d'arroseur **Sans contrepoint**
- Deux principaux types de buses (filetage 3PRN ou baïonnette 3Q, en différentes tailles).
- Angle de la trajectoire de la buse : 23°.
- Plage de pression : 1,38 - 5,52 bar.
- Plage des buses : 1/18"-7/32".
- Fabriqué en résine acétalique avec un traitement de protection contre les rayons ultraviolets.
- Bouchon fabriqué en PEHD de protection de corps et ressort.
- Axe de bras et ressorts en acier inoxydable.
- Axe du bras avec un diamètre supérieur élargi pour une meilleure fixation sur le corps de l'arroseur.
- Buses en résine acétalique anti-abrasive, codées par couleur et mesures gravées en millimètres et en pouces pour une identification sans équivoque.
- Mécanisme d'inversion protégé.
- Disponible en version P46F avec un filetage femelle de



Modèle P57



Modèle P57PRO

P57PRO F

	Pressión (m.c.e.)	Buses	Guides jet
ÉLEVÉE	42.2	3PRN 6 3FCN	30 V
MOYENNE	28.1	3PRN 6 3FCN	SANS GUIDE JET
BASSE	21.1	3PRN	30RV
TRÈS BASSE	14.1	3PRN	30BV

Pour configurer l'arroseur, vous devez suivre les 3 étapes indiquées dans le tableau

CONFIGURATION L'ARROSEUR	
1° Sélectionnez une <b>Modele</b>	2° Sélectionnez un <b>VARIANT</b>
<input type="checkbox"/> P57	<input type="checkbox"/> Filetage Male
<input type="checkbox"/> P57PRO	<input type="checkbox"/> Filetage Femele (F)
3° Sélectionnez <b>CONFIGURACION DE BUSES</b> (Voir le diagramme)	

P57	PRESSION (MCE)	BUSES 1/8"		BUSES 9/64"		BUSES 5/32"		BUSES 11/64"		BUSES 3/16"	
		L/H	R(m)	L/H	R(m)	L/H (*)	R(m)	L/H	R(m)	L/H	R(m)
BUSE SANS GAINÉ POUR LONGTEMPS PORTÉE	14.1			585	11.9	714	12.6	855	13.1	1013	13.5
	17.6			654	12.3	799	13.0	963	13.4	1136	13.9
	21.1			715	13.0	874	13.6	1054	14.0	1249	14.5
	24.6	609	12.6	772	13.3	945	14.0	1140	14.5	1354	14.9
	28.1	652	12.8	827	13.6	1011	14.3	1220	14.8	1449	15.2
	31.6	693	13.0	877	13.7	1072	14.5	1295	15.1	1540	15.5
	35.2	731	13.1	924	13.9	1131	14.6	1365	15.2	1626	15.8
	38.7	768	13.3	970	14.0	1186	14.8	1431	15.4	1708	16.0
	42.2	802	13.4	1013	14.2	1238	14.9	1492	15.5	1783	16.2
	45.7	836	13.6	1056	14.3	1290	15.1	1551	15.7	1858	16.3
	49.2	868	13.7	1097	14.5	1340	15.2	1610	15.8	1931	16.5
52.7	899	13.9	1136	14.6	1388	15.4	1667	16.0	1999	16.6	
56.2	929	14.0	1174	14.8	1431	15.5	1722	16.2	2065	16.8	

P57V	PRESSION (MCE)	BUSES 1/8"		BUSES 9/64"		BUSES 5/32"		BUSES 11/64"		BUSES 3/16"	
		L/H	R(m)	L/H	R(m)	L/H (*)	R(m)	L/H	R(m)	L/H	R(m)
BUSE AVEC GAINÉ POUR LONGTEMPS PORTÉE	24.6	609	13.4	772	14.1	945	15.0	1140	15.5	1354	15.9
	28.1	652	13.6	827	14.3	1011	15.2	1220	15.7	1449	16.2
	31.6	693	13.7	877	14.5	1072	15.4	1295	16.0	1540	16.5
	35.2	731	13.9	924	14.6	1131	15.5	1365	16.2	1626	16.8
	38.7	768	14.0	970	14.8	1186	15.7	1431	16.3	1708	16.9
	42.2	802	14.2	1013	14.9	1238	15.8	1492	16.5	1783	17.1
	45.7	836	14.3	1056	15.1	1290	16.0	1551	16.6	1858	17.2
	49.2	868	14.5	1097	15.2	1340	16.2	1610	16.8	1931	17.4
	52.7	899	14.6	1136	15.4	1388	16.3	1667	16.9	1999	17.5
	56.2	929	14.8	1174	15.5	1431	16.5	1722	17.1	2065	17.7

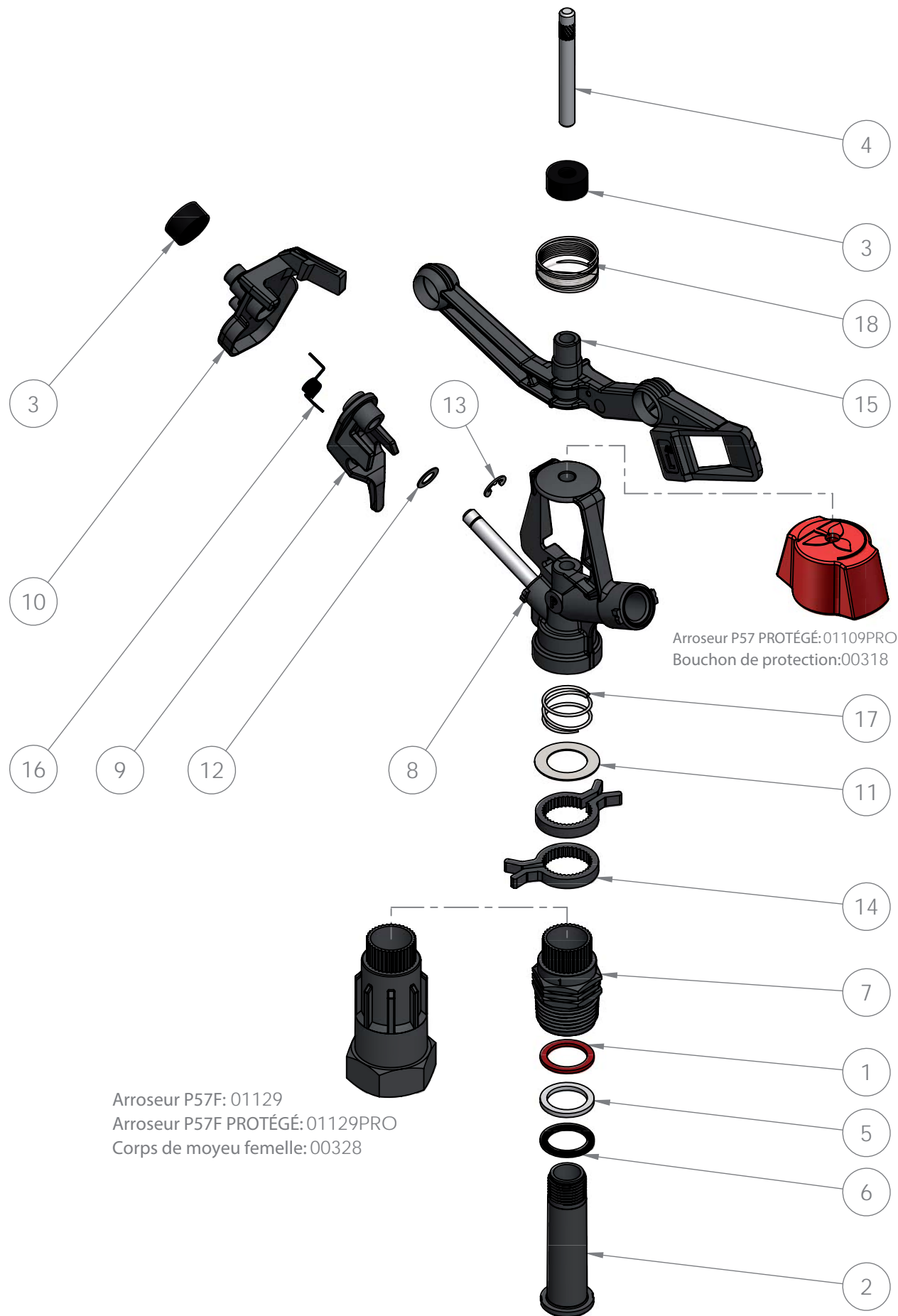
Données obtenues dans des conditions d'essai idéales. Elles peuvent être affectées par le vent, de mauvaises conditions hydrauliques ou d'autres facteurs défavorables. Point le plus élevé du jet au-dessus de la buse : 2,5 m (en utilisant une buse standard de 11/64" à 35,2 mCE). Portées obtenues avec une allonge de 0,9 m. Les zones ombragées ne sont pas recommandées. (\*) Buse standard

### GARANTIES ET CLAUSES DE NON-RESPONSABILITÉ

Le fabricant garantit ses produits à ses propres clients contre tout défaut de matériel et de fabrication pendant une période de deux ans à compter de la vente initiale, lorsque le matériel a été utilisé dans des conditions normales d'utilisation et de service. Le fabricant n'assume aucune responsabilité pour le montage, le démontage ou les réparations effectuées par du personnel non autorisé. Cette garantie est limitée au remplacement ou à la réparation des pièces défectueuses. Le fabricant n'est pas responsable des dommages aux cultures ou des autres conséquences pouvant résulter de tout défaut des produits couverts par la présente garantie.

**LA PRÉSENTE GARANTIE REMPLACE ET ANNULE TOUTES LES AUTRES GARANTIES, EXPRESSES OU IMPLICITES, Y COMPRIS CELLES DE COMMERCIALISATION OU DE TOUT AUTRE TYPE QUI RENDENT LE FABRICANT RESPONSABLE.**

Aucun agent, employé ou représentant du fabricant n'est habilité à changer, modifier ou ajouter des termes à la présente garantie, ni à faire des déclarations ou des garanties qui n'y figurent pas



NUMÉRO D'ELEMENT	CODE RECHANGE	DESCRIPTION	MATÉRIAU	QUANT.
1	00252	Rondelle supérieure moyeu	PU Anti-Hydrolyse	1
2	00313	Axe Moyeu F47-P47 Y F57-P57 (Hexagonal)	POM	1
3	06161	Chapeau balancier	PE à haute densité	2
4	06163FIN	Axer du bras F47-F57-P47-P57	Acier Inox.	1
5	06736	Rondelle intermédiaire moyeu	PE à haute densité	1
6	07459	Rondelle Inférieure moyeu	NBR	1
7	00240	Coprs de moyeu P47-P47PRO, P57-P57PRO (mâle)	POM	1
8	00428	Corps d'arroseur P47-P57 + Axe cames	POM + Acier inox.	1
9	00246	Came Intérieure P47-P47PRO-P57-P57PRO	POM	1
10	00247	Came Extérieure P47-P47PRO-P57-P57PRO	POM	1
11	00242	Joint de corps de moyeu P57-P57PRO	Acier inox.	1
12	00245	Rondelle cames P57-P57PRO	Acier Inox.	1
13	00824	Clip de fermeture	Acier inox.	1
14	00241	Secteur denté P47-P47PRO-P57-P57PRO	POM	2
15	00307	Brras 57L sans contrepoids	POM	1
16	00248	Ressort d'inversion P47-P47PRO-P57-P57PRO	Acier Inox.	1
17	00243	Ressort moyeu P47-P47PRO-P57-P57PRO	Acier Inox.	1
18	06183T30	Ressort Bras 3/4" Tension30	Acier Inox.	1

Processus/Fabricant	Format A3	Matériau	Code 01109
Montage/Unirain	Echelle 1:2	Désignation Arroseur P57	
PRIVÉ ET CONFIDENTIEL LES INFORMATIONS CONTENUES DANS CE PLAN SONT À L'USAGE EXCLUSIF DE UNIRAIN L'ALTERATION OU LA MODIFICATION DES VALEURS DU PLAN SANS CONSENTEMENT ÉCRIT EST INTERDITE.	20/05/21 P.M.M.	