

# Unirain P57 (Temporalmente P46)

## Aspersor de Impacto Sectorial Caudal Bajo - Medio Plástico



### Aplicación

Especialmente indicado para aplicación agrícola en general, para zonas limítrofes o cercanas a elementos que no se deben mojar.

Diseño compacto, incorpora conjunto giratorio antiarena y nervios de refuerzo en el cuerpo del aspersor. Gran resistencia y durabilidad, fabricados en plásticos técnicos con tratamientos anti-UV. Su mecanismo de inversión está diseñado para proteger el muelle inversor. Es posible hacer un uso del aspersor a círculo completo retirando los sectores dentados.

Modelo **P57PRO** válido para riego antihelada, con **protección del muelle del balancín** que lo hace más robusto y duradero.

### Ventajas

- Incorpora conjunto giratorio anti-arena, nervios de refuerzo en cuerpo y muelle cojinete protegido.
- Mayor frecuencia/velocidad de paleteo, mejorando su uniformidad de riego.
- Perfecto acabado interior.
- Sistema de inversión con diseño anti-arena y muelle inversor protegido.
- Puede equiparse con boquilla principal de rosca (3PRN) o de tipo bayoneta (3Q).
- Pueden utilizarse tres tipos de vaina de guía del agua para conseguir el equilibrio que se desee entre alcance y pulverización, en función de la presión de agua disponible.
- Modelo P57PRO: para máxima protección de muelle frente a golpes, suciedad, cuerpos extraños, insectos y animales...

### Especificaciones técnicas

- Aspersor de impacto de doble uso: Sectorial o círculo completo (retirando los sectores dentados)
- Rosca 3/4" macho o hembra (F).
- Brazo **sin contrapesos**.
- Dos tipos de boquillas principales (rosca 3PRN o bayoneta 3Q, en distintos tamaños).
- Angulo trayectoria boquilla: 23°.
- Rango de presión: 2,1 - 4,9 Bar.
- Rango de boquillas: 1/8"-3/16".
- Fabricado en resina acetálica con tratamiento protector a los rayos ultravioletas.
- Tapón fabricado en HDPE protector de cuerpo y muelle.
- Eje brazo y muelles en acero inoxidable.
- Eje brazo con el diámetro del extremo superior expandido para una mejor fijación en el cuerpo aspersor.
- Boquillas en resina acetálica antiabrasiva, codificada por colores y medidas grabadas en milímetros y pulgadas para una inequívoca identificación.
- Mecanismo de inversión protegido.
- Modelo P57PRO: con tapón fabricado en HDPE protector de cuerpo y muelle.



	Presión (m.c.a.)	Boquillas	Vainas
ALTA	42.2	3PRN ó 3FCN	30 V
MEDIA	28.1	3PRN ó 3FCN	SIN VAINA
BAJA	21.1	3PRN	30RV
MUY BAJA	14.1	3PRN	30BV

Para configurar el aspersor debe seguir los **3 pasos** indicados en siguiente cuadro:

CONFIGURAR ASPERSOR	
1º Seleccionar un <b>MODELO</b>	2º Seleccionar una <b>VARIANTE</b>
<input type="checkbox"/> P57	<input type="checkbox"/> Rosca Macho
<input type="checkbox"/> P57PRO	<input type="checkbox"/> Rosca Hembra (F)
3º Seleccionar <b>CONFIGURACIÓN DE BOQUILLAS</b> (Ver tablas)	

P57	PRESIÓN (MCA)	BOQUILLAS 1/8"		BOQUILLAS 9/64"		BOQUILLAS 5/32"		BOQUILLAS 11/64"		BOQUILLAS 3/16"	
		L/H	R(m)	L/H	R(m)	L/H (*)	R(m)	L/H	R(m)	L/H	R(m)
BOQUILLA SIN VAINA PARA LARGO ALCANCE	14.1			585	11.9	714	12.6	855	13.1	1013	13.5
	17.6			654	12.3	799	13.0	963	13.4	1136	13.9
	21.1			715	13.0	874	13.6	1054	14.0	1249	14.5
	24.6	609	12.6	772	13.3	945	14.0	1140	14.5	1354	14.9
	28.1	652	12.8	827	13.6	1011	14.3	1220	14.8	1449	15.2
	31.6	693	13.0	877	13.7	1072	14.5	1295	15.1	1540	15.5
	35.2	731	13.1	924	13.9	1131	14.6	1365	15.2	1626	15.8
	38.7	768	13.3	970	14.0	1186	14.8	1431	15.4	1708	16.0
	42.2	802	13.4	1013	14.2	1238	14.9	1492	15.5	1783	16.2
	45.7	836	13.6	1056	14.3	1290	15.1	1551	15.7	1858	16.3
	49.2	868	13.7	1097	14.5	1340	15.2	1610	15.8	1931	16.5
	52.7	899	13.9	1136	14.6	1388	15.4	1667	16.0	1999	16.6
56.2	929	14.0	1174	14.8	1431	15.5	1722	16.2	2065	16.8	

P57V	PRESIÓN (MCA)	BOQUILLAS 1/8"		BOQUILLAS 9/64"		BOQUILLAS 5/32"		BOQUILLAS 11/64"		BOQUILLAS 3/16"	
		L/H	R(m)	L/H	R(m)	L/H (*)	R(m)	L/H	R(m)	L/H	R(m)
BOQUILLA CON VAINA PARA LARGO ALCANCE	24.6	609	13.4	772	14.1	945	15.0	1140	15.5	1354	15.9
	28.1	652	13.6	827	14.3	1011	15.2	1220	15.7	1449	16.2
	31.6	693	13.7	877	14.5	1072	15.4	1295	16.0	1540	16.5
	35.2	731	13.9	924	14.6	1131	15.5	1365	16.2	1626	16.8
	38.7	768	14.0	970	14.8	1186	15.7	1431	16.3	1708	16.9
	42.2	802	14.2	1013	14.9	1238	15.8	1492	16.5	1783	17.1
	45.7	836	14.3	1056	15.1	1290	16.0	1551	16.6	1858	17.2
	49.2	868	14.5	1097	15.2	1340	16.2	1610	16.8	1931	17.4
	52.7	899	14.6	1136	15.4	1388	16.3	1667	16.9	1999	17.5
	56.2	929	14.8	1174	15.5	1431	16.5	1722	17.1	2065	17.7

Datos obtenidos bajo condiciones de pruebas ideales. Pueden ser afectados por el viento, condiciones hidráulicas pobres u otros factores adversos.

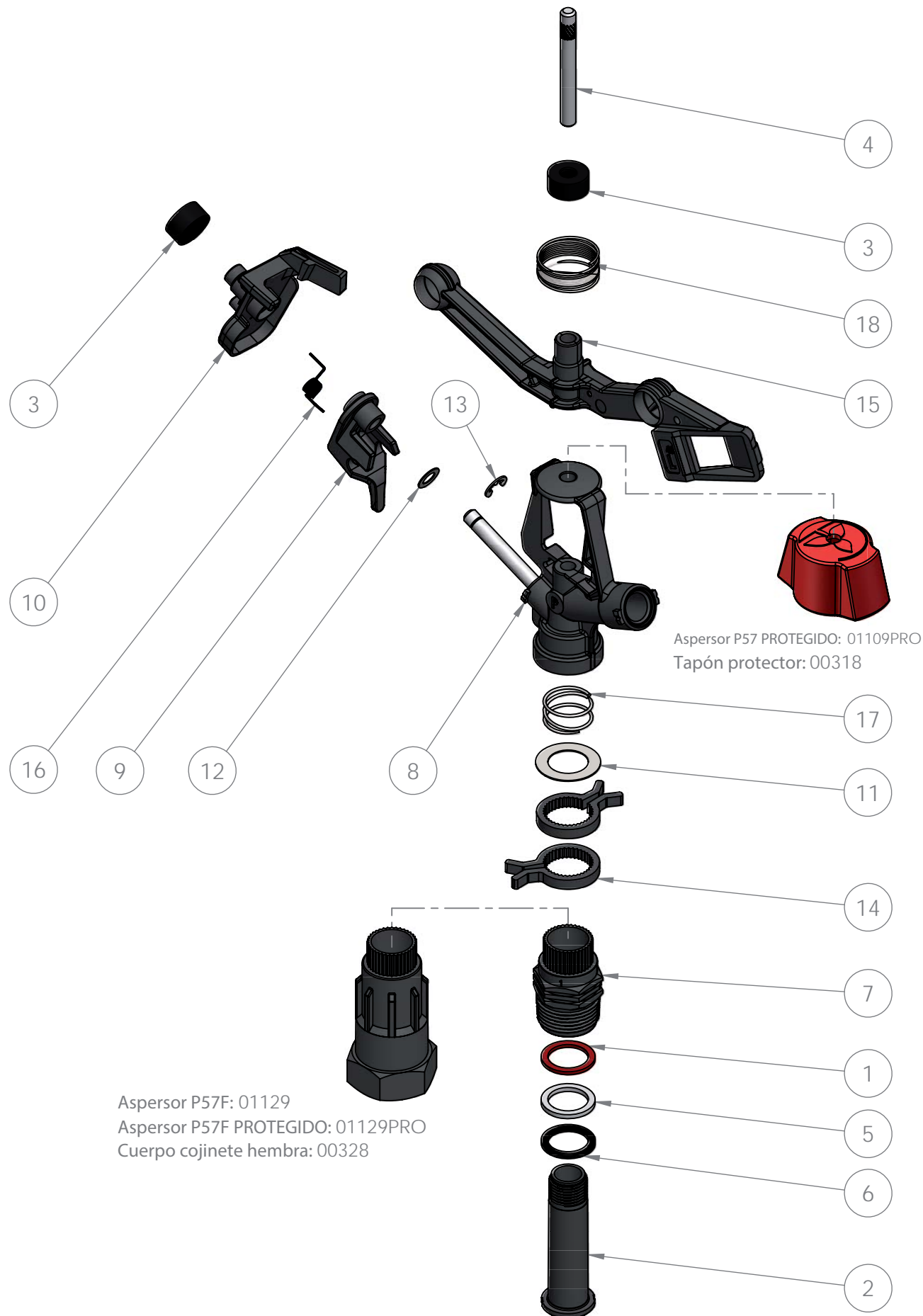
Punto más alto del chorro por encima de la boquilla: 2.5 m (empleando boquilla standard 11/64" a 35.2 MCA). Alcances obtenidos con elevador de 0.9m. Zonas sombreadas no recomendadas. (\*) Boquilla standard.

### GARANTIAS Y RENUNCIAS


El fabricante garantiza sus productos a sus propios clientes, contra defectos de material y manufactura, por un periodo de dos años desde su venta original, cuando el material haya sido empleado bajo condiciones normales de uso y servicio. El fabricante no asume responsabilidades por montaje, desmontaje o reparaciones realizadas por personal no autorizado. Esta garantía está limitada a la reposición o reparación de las partes defectuosas. El fabricante no se responsabiliza de daños en las cosechas u otras consecuencias que pudieran derivarse de cualquier defecto en los productos amparados por esta garantía.

**ESTA GARANTIA SE DA EN LUGAR DE Y ANULA A TODAS LAS OTRAS GARANTIAS, EXPLICITAS O IMPLICITAS, INCLUIDAS LAS DE COMERCIALIZACION O DE CUALQUIER OTRO TIPO QUE RESPONSABILICEN AL FABRICANTE.**

Ningún agente, empleado o representante del fabricante tiene autoridad para cambiar, alterar o añadir condiciones de esta garantía, ni tampoco responsabilizarse o garantizar lo no contenido aquí.



N.º DE ELEMENTO	CÓDIGO REPUESTO	DESCRIPCIÓN	MATERIAL	CANTIDAD
1	00252	Arandela superior Cojinete	PU Antihidrólisis	1
2	00313	Eje Cojinete F47-P47 Y F57-P57 (Hexagonal)	POM	1
3	06161	Sombrero Brazo Aspersor 3/4"	PE	2
4	06163FIN	Eje Brazo F47-F57-P47-P57	Acero Inox.	1
5	06736	Arandela intermedia cojinete	PE Alta Densidad	1
6	07459	Arandela Inferior Cojinete	NBR	1
7	00240	Cuerpo cojinete P47-P47PRO, P57-P57PRO (Macho)	POM	1
8	00428	Cuerpo P47-P57 Sin Boquillas + Eje Levas	POM + Acero Inox.	1
9	00246	Leva interior P47-P47PRO-P57-P57PRO	POM	1
10	00247	Leva exterior P47-P47PRO-P57-P57PRO	POM	1
11	00242	Retén Apoyo Muelle Cojinete P57-P57PRO	Acero Inox.	1
12	00245	Arandela Levas P57-P57PRO	Acero Inox.	1
13	00824	Clip de cierre	Acero inox.	1
14	00241	Sector Inversor Cojinete P47-P47PRO-P57-P57PRO	POM	2
15	00307	Brazo 57L sin contrapesos	POM	1
16	00248	Muelle Inversor P47-P47PRO-P57-P57PRO	Acero Inox.	1
17	00243	Muelle Cojinete P47-P47PRO-P57-P57PRO	Acero Inox.	1
18	06183T30	Muelle Brazo Serie 3/4" Tensión 30	Acero Inox.	1

Proceso/Fabricante	Formato	Material	Código
Ensamblaje/Unirain	A3		01109
	Escala	Denominación	
	1:2	Aspersor P57	
PRIVADO Y CONFIDENCIAL LA INFORMACIÓN CONTENIDA EN ESTE PLANO ES DE USO EXCLUSIVO DE UNIRAIN . QUEDA PROHIBIDA LA ALTERACIÓN O MODIFICACIÓN DE LOS VALORES DEL PLANO SIN CONSENTIMIENTO ESCRITO.	14/10/21		
	P.M.M.		