

Unirain F4444

Aspersor de Impacto Círculo Completo
Caudal Bajo - Medio Plástico



Aplicación

De uso agrícola, caudales medios, diseñado especialmente para equipar sistemas de riego autopropulsados, concretamente CENTER PIVOT y LATERALES. Las especiales características de estas máquinas hacen aconsejable el empleo de aspersores distintos de los usados tradicionalmente en sistemas de tuberías dispuestas sobre el terreno.

Muy adecuado también para riego subarboresco.

Ventajas

- Posee dos salidas simétricas, ambas para boquilla principal. Con ello se eliminan los atascos de boquillas secundarias y se consigue un mayor caudal por aspersor, lo que representa un ahorro en el número de estos.
- Su ángulo de salida de agua de 8° es el adecuado para reducir al mínimo los efectos de la acción del viento, cuando se instala en PIVOTS (3 a 4m de altura), consiguiéndose menor evaporación y mejorando la uniformidad.
- Pueden utilizarse tres tipos de vaina de guía del agua para conseguir el equilibrio que se desee entre alcance y pulverización, en función de la presión de agua disponible.

Especificaciones técnicas

- Aspersor de impacto círculo completo.
- Rosca macho 3/4".
- Dos boquillas principales.
- Ángulo de trayectoria de boquilla: 8°.
- Rango de presión: 1,38 - 5,52 Bar.
- Rango de boquillas: 9/64"-15/64".
- Cuerpo y conjunto giratorio en resina acetálica.
- Brazo en poliamida con fibra de vidrio.
- Tratamiento protector a los rayos ultravioletas.
- Eje brazo y muelles en acero inoxidable.
- Eje brazo con el diámetro del extremo superior expandido para una mejor fijación en el cuerpo aspersor.
- Boquillas en resina acetálica antiabrasiva, codificada por colores y medidas grabadas en milímetros y pulgadas para una inequívoca identificación.
- Equipable con boquillas de plástico o de latón.
- Retén con antigiro entre cuerpo aspersor y muelle de compresión.



F4444

	Presión (m.c.a.)	Boquillas	Vainas
ALTA	42.2	3PRN ó 3FCN	30 V
MEDIA	28.1	3PRN ó 3FCN	SIN VAINA
BAJA	21.1	3PRN	30RV
MUY BAJA	14.1	3PRN	30BV

F4444	PRESIÓN (MCA)	BOQUILLAS 9/64" + 9/64" L/H R(m)		BOQUILLAS 5/32" + 5/32" L/H R(m)		BOQUILLAS 11/64" + 11/64" L/H R(m)		BOQUILLAS 3/16" + 3/16" L/H (+) R(m)		BOQUILLAS 13/64" + 13/64" L/H R(m)		BOQUILLAS 7/32" + 7/32" L/H R(m)		BOQUILLAS 15/64" + 15/64" L/H R(m)	
DOS BOQUILLAS	14.1	1138	9.4	1383	10.1	1641	9.9	1895	9.9	2155	10.0	2419	10.0	2685	10.0
	17.6	1271	9.7	1546	10.2	1832	10.2	2116	10.3	2408	10.3	2706	10.3	3006	10.3
	21.1	1389	9.9	1691	10.3	2003	10.4	2315	10.5	2637	10.5	2965	10.5	3297	10.5
	24.6	1498	10.2	1824	10.4	2161	10.5	2499	10.6	2847	10.7	3204	10.7	3564	10.7
	28.1	1599	10.3	1947	10.5	2307	10.6	2669	10.7	3043	10.8	3426	10.9	3813	10.9
	31.6	1695	10.4	2063	10.6	2444	10.7	2829	10.8	3227	10.9	3634	11.0	4048	11.0
	35.2	1785	10.5	2174	10.7	2574	10.8	2980	10.9	3401	11.0	3832	11.0	4269	11.1
	38.7	1870	10.6	2278	10.8	2697	10.9	3124	11.0	3566	11.1	4020	11.1	4480	11.2
	42.2	1952	10.7	2375	10.9	2815	11.0	3262	11.1	3724	11.2	4199	11.2	4682	11.3
	45.7	2030	10.8	2469	10.9	2928	11.1	3393	11.1	3876	11.3	4371	11.3	4875	11.4
	49.2	2105	10.8	2560	11.0	3036	11.1	3520	11.2	4022	11.3	4537	11.4	5062	11.5
	52.7	2178	10.9	2646	11.0	3141	11.2	3642	11.3	4162	11.4	4697	11.5	5241	11.6
	56.2	2248	10.9	2731	11.1	3242	11.2	3760	11.3	4298	11.4	4851	11.5	5415	11.6

F4444P	PRESIÓN (MCA)	BOQUILLAS 9/64" L/H R(m)		BOQUILLAS 5/32" L/H R(m)		BOQUILLAS 11/64" L/H R(m)		BOQUILLAS 3/16" L/H (+) R(m)		BOQUILLAS 13/64" L/H R(m)		BOQUILLAS 7/32" L/H R(m)		BOQUILLAS 15/64" L/H R(m)	
UNA BOQUILLA Y UN TAPÓN	14.1	581	9.4	713	10.1	859	9.9	1017	9.9	1187	10.0	1370	10.0	1564	10.0
	17.6	649	9.7	797	10.2	959	10.2	1135	10.3	1325	10.3	1528	10.3	1745	10.3
	21.1	710	9.9	872	10.3	1049	10.4	1241	10.5	1449	10.5	1671	10.5	1908	10.5
	24.6	766	10.2	940	10.4	1132	10.5	1339	10.6	1563	10.7	1802	10.7	2057	10.7
	28.1	818	10.3	1004	10.5	1209	10.6	1430	10.7	1669	10.8	1924	10.9	2196	10.9
	31.6	867	10.4	1065	10.6	1281	10.7	1515	10.8	1768	10.9	2038	11.0	2327	11.0
	35.2	914	10.5	1121	10.7	1349	10.8	1596	10.9	1862	11.0	2147	11.0	2450	11.1
	38.7	958	10.6	1175	10.8	1414	10.9	1673	11.0	1951	11.1	2250	11.1	2567	11.2
	42.2	1000	10.7	1227	10.9	1476	11.0	1746	11.1	2037	11.2	2348	11.2	2679	11.3
	45.7	1040	10.8	1276	10.9	1535	11.1	1816	11.1	2118	11.3	2442	11.3	2786	11.4
	49.2	1079	10.8	1324	11.0	1592	11.1	1883	11.2	2197	11.3	2532	11.4	2889	11.5
	52.7	1116	10.9	1370	11.0	1647	11.2	1948	11.3	2272	11.4	2619	11.5	2988	11.6
	56.2	1153	10.9	1414	11.1	1701	11.2	2011	11.3	2346	11.4	2704	11.5	3084	11.6

F4444V	PRESIÓN (MCA)	BOQUILLAS 9/64" + 9/64" L/H R(m)		BOQUILLAS 5/32" + 5/32" L/H R(m)		BOQUILLAS 11/64" + 11/64" L/H R(m)		BOQUILLAS 3/16" + 3/16" L/H (+) R(m)		BOQUILLAS 13/64" + 13/64" L/H R(m)		BOQUILLAS 7/32" + 7/32" L/H R(m)		BOQUILLAS 15/64" + 15/64" L/H R(m)	
DOS BOQUILLAS Y VAINA PARA LARGO ALCANCE	24.6	1498	10.7	1824	10.9	2161	11.0	2499	11.1	2847	11.2	3204	11.2	3564	11.2
	28.1	1599	10.9	1947	11.0	2307	11.1	2669	11.2	3043	11.3	3426	11.4	3813	11.4
	31.6	1695	11.0	2063	11.1	2444	11.2	2829	11.3	3227	11.4	3634	11.5	4048	11.5
	35.2	1785	11.1	2174	11.2	2574	11.3	2980	11.4	3401	11.5	3832	11.5	4269	11.6
	38.7	1870	11.2	2278	11.3	2697	11.4	3124	11.5	3566	11.6	4020	11.6	4480	11.7
	42.2	1952	11.3	2375	11.4	2815	11.5	3262	11.6	3724	11.7	4199	11.7	4682	11.9
	45.7	2030	11.4	2469	11.4	2928	11.6	3393	11.6	3876	11.9	4371	11.9	4875	12.0
	49.2	2105	11.5	2560	11.5	3036	11.6	3520	11.7	4022	11.9	4537	12.0	5062	12.1
	52.7	2178	11.5	2646	11.5	3141	11.7	3642	11.9	4162	12.0	4697	12.1	5241	12.2
	56.2	2248	11.6	2731	11.6	3242	11.7	3760	11.9	4298	12.0	4851	12.1	5415	12.2

F4444PV	PRESIÓN (MCA)	BOQUILLAS 9/64" L/H R(m)		BOQUILLAS 5/32" L/H R(m)		BOQUILLAS 11/64" L/H R(m)		BOQUILLAS 3/16" L/H (+) R(m)		BOQUILLAS 13/64" L/H R(m)		BOQUILLAS 7/32" L/H R(m)		BOQUILLAS 15/64" L/H R(m)	
UNA BOQUILLA, TAPÓN Y VAINA PARA LARGO ALCANCE	24.6	766	10.7	940	10.9	1132	11.0	1339	11.1	1563	11.2	1802	11.2	2057	11.2
	28.1	818	10.9	1004	11.0	1209	11.1	1430	11.2	1669	11.3	1924	11.4	2196	11.4
	31.6	867	11.0	1065	11.1	1281	11.2	1515	11.3	1768	11.4	2038	11.5	2327	11.5
	35.2	914	11.1	1121	11.2	1349	11.3	1596	11.4	1862	11.5	2147	11.5	2450	11.6
	38.7	958	11.2	1175	11.3	1414	11.4	1673	11.5	1951	11.6	2250	11.6	2567	11.7
	42.2	1000	11.3	1227	11.4	1476	11.5	1746	11.6	2037	11.7	2348	11.7	2679	11.9
	45.7	1040	11.4	1276	11.4	1535	11.6	1816	11.6	2118	11.9	2442	11.9	2786	12.0
	49.2	1079	11.5	1324	11.5	1592	11.6	1883	11.7	2197	11.9	2532	12.0	2889	12.1
	52.7	1116	11.5	1370	11.5	1647	11.7	1948	11.9	2272	12.0	2619	12.1	2988	12.2
	56.2	1153	11.6	1414	11.6	1701	11.7	2011	11.9	2346	12.0	2704	12.1	3084	12.2

Datos obtenidos bajo condiciones de pruebas ideales. Pueden ser afectados por el viento, condiciones hidráulicas pobres u otros factores adversos.

Punto más alto del chorro por encima de la boquilla: 0.8m (empleando boquilla standard 3/16" a 35.2 MCA).

Alcances obtenidos con elevador de 0.9m. Zonas sombreadas no recomendadas.

(*) Boquilla standard.

MCA: Metros de Columna de Agua

L/H: Litros por Hora

R(m): Radio de alcance en metros

Debido a la gran cantidad de combinaciones de boquillas posibles. Sólo se muestran las más comunes.

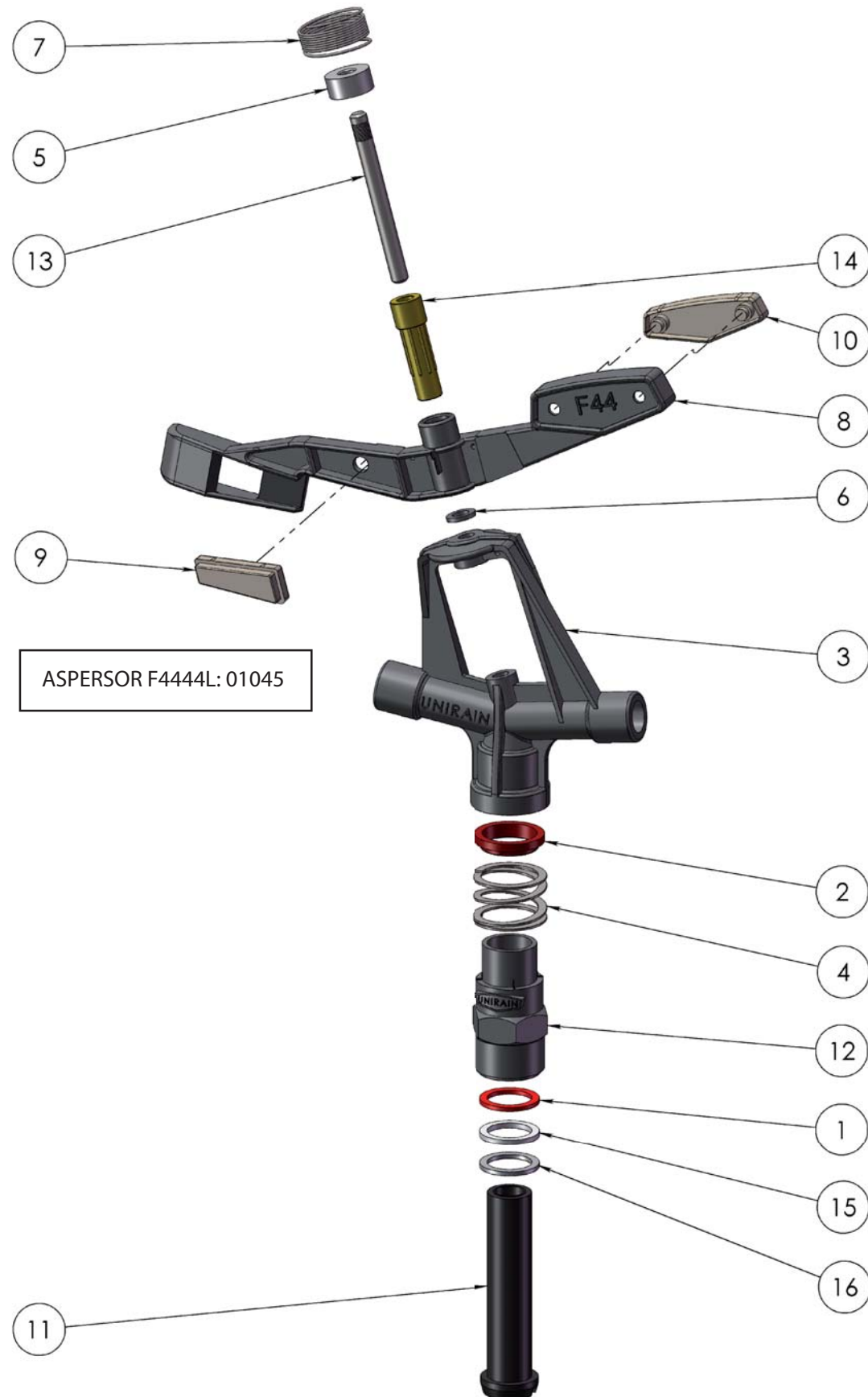
Para conocer los datos referentes a otras combinaciones, consultar a fábrica.

GARANTIAS Y RENUNCIAS

El fabricante garantiza sus productos a sus propios clientes, contra defectos de material y manufactura, por un periodo de dos años desde su venta original, cuando el material haya sido empleado bajo condiciones normales de uso y servicio. El fabricante no asume responsabilidades por montaje, desmontaje o reparaciones realizadas por personal no autorizado. Esta garantía está limitada a la reposición o reparación de las partes defectuosas. El fabricante no se responsabiliza de daños en las cosechas u otras consecuencias que pudieran derivarse de cualquier defecto en los productos amparados por esta garantía.

ESTA GARANTIA SE DA EN LUGAR DE Y ANULA A TODAS LAS OTRAS GARANTIAS, EXPLICITAS O IMPLICITAS, INCLUIDAS LAS DE COMERCIALIZACION O DE CUALQUIER OTRO TIPO QUE RESPONSABILICEN AL FABRICANTE.

Ningún agente, empleado o representante del fabricante tiene autoridad para cambiar, alterar o añadir condiciones de esta garantía, ni tampoco responsabilizarse o garantizar lo no contenido aquí.



Nº DE ELEMENTO	CÓDIGO	DESCRIPCIÓN	MATERIAL	CANT.
1	00252	Arandela Superior Cojinete	PU Antihidrolisis	1
2	00255	Retén Cuerpo Cojinete	PE Alta Densidad	1
3	00326	Cuerpo F4444	POM	1
4	06151	Muelle Cojinete	Acero Inox.	1
5	06161	Sombrero Balancín	PE	1
6	06162	Arandela Apoyo Balancín	NBR	1
7	06183	Muelle Brazo Serie 3/4"	Acero Inox.	1
8	06514	Balancín F44	POM	1
9	06515	Contrapeso Delantero	ZAMAK	1
10	06516UNI	Contrapeso Trasero Unirain	ZAMAK	1
11	06517	Eje cojinete P45 / F44	POM	1
12	06518UNI	Cuerpo Cojinete F44	POM	1
13	06519	Eje Balancín F44	Acero Inox.	1
14	06636	Cojinete Balancín	POM	1
15	06736	Arandela Intermedia Cojinete	PE Alta Densidad	1
16	07459	Arandela Inferior Cojinete	NBR	1

Anotaciones

Proceso/Fabricante UNIRAIN	Formato A3	Material	Código 01044
	Escala 1:2	Denominación ASPERSOR F4444	
PRIVADO Y CONFIDENCIAL LA INFORMACIÓN CONTENIDA EN ESTE PLANO ES DE USO EXCLUSIVO DE UNIRAIN . QUEDA PROHIBIDA LA ALTERACIÓN O MODIFICACIÓN DE LOS VALORES DEL PLANO SIN CONSENTIMIENTO ESCRITO.		24/06/09 E.G.B.	