

Unirain F46L- F46

Aspersor de Impacto Círculo Completo Caudal Bajo - Medio **Plástico**



Aplicación

Diseñado para aplicación agrícola en general, su bajo coste lo hace especialmente indicado para ser instalado en coberturas fijas, donde el número de aspersores por hectárea es elevado.

Ventajas

- Incorpora conjunto giratorio anti-arena y nervios de refuerzo en cuerpo.
- Perfecto acabado interior.
- Puede equiparse con una o dos boquillas. Cuerpo del aspersor adaptado para acoplar el modelo de boquilla de bayoneta 3Q así como el de rosca.
- Pueden utilizarse tres tipos de vaina de guía del agua para conseguir el equilibrio que se desee entre alcance y pulverización, en función de la presión de agua disponible.

Especificaciones técnicas

- Aspersor de impacto círculo completo.
- Rosca base 3/4" macho o hembra (F46).
- Doble boquilla, principal y secundaria.
- Ángulo trayectoria boquilla 23°.
- Rango de presión: 1,38 - 5,52 Bar.
- Fabricado en resina acetálica con tratamiento protector a los rayos ultravioletas.
- Eje brazo y muelles en acero inoxidable.
- Eje brazo con el diámetro del extremo superior.
- expandido para una mejor fijación en el cuerpo aspersor.
- Boquillas en resina acetálica antiabrasiva, codificada por colores y medidas grabadas en milímetros y pulgadas para una inequívoca identificación.
- Retén con antigiro entre cuerpo aspersor y muelle de compresión.
- Modelo F46L (bajo caudal)



F46

F46F

	Presión (m.c.a.)	Boquillas	Vainas
ALTA	42.2	3PRN ó 3FCN	30V
MEDIA	28.1	3PRN ó 3FCN	SIN VAINA
BAJA	21.1	3PRN	30RV
MUY BAJA	14.1	3PRN	30BV

F46L F46	PRESIÓN (MCA)	BOQUILLAS 7/64" + 3/32"		BOQUILLAS 1/8" + 3/32"		BOQUILLAS 9/64" + 3/32"		BOQUILLAS 5/32" + 3/32"		BOQUILLAS 11/64" + 3/32"		BOQUILLAS 3/16" + 3/32"		BOQUILLAS 3/16" + 1/8"		BOQUILLAS 13/64" + 1/8"		BOQUILLAS 7/32" + 1/8"	
		L/H	R(m)	L/H	R(m)	L/H	R(m)	L/H (+)	R(m)	L/H	R(m)	L/H	R(m)	L/H	R(m)	L/H	R(m)	L/H	R(m)
DOS BOQUILLAS	14.1	615	11.3	723	11.6	849	11.9	979	12.4	1126	12.8	1285	13.2	1511	13.2	1697	13.7	1892	14.0
	17.6	688	11.6	806	11.9	949	12.3	1097	13.0	1261	13.4	1433	13.9	1681	13.9	1885	14.3	2101	14.8
	21.1	754	11.7	886	12.3	1040	13.0	1199	13.6	1379	14.0	1574	14.5	1851	14.5	2078	14.9	2317	15.4
	24.6	818	11.9	961	12.6	1124	13.3	1297	14.0	1492	14.5	1706	14.9	2005	14.9	2255	15.4	2521	15.8
	28.1	874	12.0	1029	12.8	1201	13.6	1388	14.3	1597	14.8	1824	15.2	2149	15.2	2419	15.7	2703	16.2
	31.6	927	12.2	1092	13.0	1274	13.7	1472	14.5	1694	15.1	1937	15.5	2283	15.5	2566	16.0	2873	16.5
	35.2	977	12.3	1151	13.1	1342	13.9	1549	14.6	1787	15.2	2044	15.8	2407	15.8	2703	16.3	3032	16.8
	38.7	1024	12.5	1208	13.3	1408	14.0	1624	14.8	1874	15.4	2146	16.0	2521	16.0	2839	16.6	3180	17.1
	42.2	1070	12.6	1263	13.4	1472	14.2	1697	14.9	1953	15.5	2239	16.2	2635	16.2	2953	16.8	3293	17.2
	45.7	1113	12.8	1315	13.6	1533	14.3	1767	15.1	2028	15.7	2333	16.3	2748	16.3	3066	16.9	3407	17.4
	49.2	1156	13.0	1365	13.7	1590	14.5	1835	15.2	2101	15.8	2421	16.5	2839	16.5	3180	17.1	3509	17.5
	52.7	1195	13.1	1413	13.9	1647	14.6	1901	15.4	2171	16.0	2503	16.6	2930	16.6	3271	17.2	3611	17.7
	56.2	1233	13.1	1458	14.0	1701	14.8	1965	15.5	2242	16.2	2580	16.8	3009	16.8	3361	17.4	3702	17.8

F46LP F46P	PRESIÓN (MCA)	BOQUILLAS 7/64"		BOQUILLAS 1/8"		BOQUILLAS 9/64"		BOQUILLAS 5/32"		BOQUILLAS 11/64"		BOQUILLAS 3/16"		BOQUILLAS 13/64"		BOQUILLAS 7/32"	
		L/H	R(m)	L/H	R(m)	L/H	R(m)	L/H (+)	R(m)	L/H	R(m)	L/H	R(m)	L/H	R(m)	L/H	R(m)
UNA BOQUILLA Y UN TAPÓN	14.1	350	11.3	458	11.6	584	11.9	714	12.4	861	12.8	1020	13.2	1205	13.7	1400	14.0
	17.6	393	11.6	511	11.9	654	12.3	799	13.0	963	13.4	1136	13.9	1340	14.3	1556	14.8
	21.1	429	11.7	561	12.3	715	13.0	874	13.6	1054	14.0	1249	14.5	1476	14.9	1715	15.4
	24.6	466	11.9	609	12.6	772	13.3	945	14.0	1140	14.5	1354	14.9	1601	15.4	1862	15.8
	28.1	497	12.0	652	12.8	827	13.6	1011	14.3	1220	14.8	1449	15.2	1715	15.7	1999	16.2
	31.6	527	12.2	693	13.0	877	13.7	1072	14.5	1295	15.1	1540	15.5	1817	16.0	2124	16.5
	35.2	556	12.3	731	13.1	924	13.9	1131	14.6	1365	15.2	1626	15.8	1919	16.3	2248	16.8
	38.7	584	12.5	768	13.3	970	14.0	1186	14.8	1431	15.4	1708	16.0	2010	16.6	2362	17.1
	42.2	609	12.6	802	13.4	1013	14.2	1238	14.9	1492	15.5	1783	16.2	2101	16.8	2442	17.2
	45.7	634	12.8	836	13.6	1056	14.3	1290	15.1	1551	15.7	1858	16.3	2180	16.9	2521	17.4
	49.2	659	13.0	868	13.7	1097	14.5	1340	15.2	1610	15.8	1931	16.5	2260	17.1	2589	17.5
	52.7	681	13.1	899	13.9	1136	14.6	1388	15.4	1667	16.0	1999	16.6	2328	17.2	2657	17.7
	56.2	704	13.1	929	14.0	1174	14.8	1431	15.5	1722	16.2	2065	16.8	2385	17.4	2725	17.8

F46LV F46V	PRESIÓN (MCA)	BOQUILLAS 7/64" + 3/32"		BOQUILLAS 1/8" + 3/32"		BOQUILLAS 9/64" + 3/32"		BOQUILLAS 5/32" + 3/32"		BOQUILLAS 11/64" + 3/32"		BOQUILLAS 3/16" + 3/32"		BOQUILLAS 3/16" + 1/8"		BOQUILLAS 13/64" + 1/8"		BOQUILLAS 7/32" + 1/8"	
		L/H	R(m)	L/H	R(m)	L/H	R(m)	L/H (+)	R(m)	L/H	R(m)	L/H	R(m)	L/H	R(m)	L/H	R(m)	L/H	R(m)
DOS BOQUILLAS Y VAINA PARA LARGO ALCANCE	24.6	818	12.3	961	12.9	1124	13.5	1297	14.2	1492	14.7	1706	15.3	2005	15.3	2255	15.9	2521	16.5
	28.1	874	12.6	1029	13.4	1201	14.2	1388	15.1	1597	15.5	1824	16.0	2149	16.0	2419	16.5	2703	16.9
	31.6	927	12.8	1092	13.6	1274	14.3	1472	15.2	1694	15.8	1937	16.3	2283	16.3	2566	16.8	2873	17.4
	35.2	977	13.0	1151	13.7	1342	14.5	1549	15.4	1787	16.0	2044	16.5	2407	16.5	2703	17.1	3032	17.8
	38.7	1024	13.1	1208	13.9	1408	14.6	1624	15.5	1874	16.2	2146	16.6	2521	16.6	2839	17.4	3180	18.1
	42.2	1070	13.3	1263	14.0	1472	14.8	1697	15.7	1953	16.3	2239	16.8	2635	16.8	2953	17.5	3293	18.4
	45.7	1113	13.4	1315	14.2	1533	14.9	1767	15.8	2028	16.5	2333	16.9	2748	16.9	3066	17.7	3407	18.6
	49.2	1156	13.6	1365	14.3	1590	15.1	1835	16.0	2101	16.6	2421	17.1	2839	17.1	3180	17.8	3509	18.7
	52.7	1195	13.7	1413	14.5	1647	15.2	1901	16.2	2171	16.8	2503	17.2	2930	17.2	3271	18.0	3611	18.9
	56.2	1233	13.9	1458	14.6	1701	15.4	1965	16.3	2242	16.9	2580	17.4	3009	17.4	3361	18.1	3702	19.1

F46LPV F46PV	PRESIÓN (MCA)	BOQUILLAS 7/64"		BOQUILLAS 1/8"		BOQUILLAS 9/64"		BOQUILLAS 5/32"		BOQUILLAS 11/64"		BOQUILLAS 3/16"		BOQUILLAS 13/64"		BOQUILLAS 7/32"	
		L/H	R(m)	L/H	R(m)	L/H	R(m)	L/H (+)	R(m)	L/H	R(m)	L/H	R(m)	L/H	R(m)	L/H	R(m)
UNA BOQUILLA, TAPÓN Y VAINA PARA LARGO ALCANCE	24.6	466	12.3	609	12.9	772	13.5	945	14.2	1140	14.7	1354	15.3	1601	15.9	1862	16.5
	28.1	497	12.6	652	13.6	827	14.3	1011	15.2	1220	15.8	1449	16.2	1715	16.6	1999	17.2
	31.6	527	12.8	693	13.7	877	14.5	1072	15.4	1295	16.0	1540	16.5	1817	17.1	2124	17.7
	35.2	556	13.0	731	13.9	924	14.6	1131	15.5	1365	16.2	1626	16.8	1919	17.4	2248	18.1
	38.7	584	13.1	768	14.0	970	14.8	1186	15.7	1431	16.3	1708	16.9	2010	17.7	2362	18.4
	42.2	609	13.3	802	14.2	1013	14.9	1238	15.8	1492	16.5	1783	17.1	2101	17.8	2442	18.7
	45.7	634	13.4	836	14.3	1056	15.1	1290	16.0	1551	16.6	1858	17.2	2180	18.0	2521	18.9
	49.2	659	13.6	868	14.5	1097	15.2	1340	16.2	1610	16.8	1931	17.4	2260	18.1	2589	19.1
	52.7	681	13.7	899	14.6	1136	15.4	1388	16.3	1667	16.9	1999	17.5	2328	18.3	2657	19.2
	56.2	704	13.9	929	14.8	1174	15.5	1431	16.5	1722	17.1	2065	17.7	2385	18.4	2725	19.4

Datos obtenidos bajo condiciones de pruebas ideales. Pueden ser afectados por el viento, condiciones hidráulicas pobres u otros factores adversos. Punto más alto del chorro por encima de la boquilla: 2.5m (empleando boquilla standard 11/64" a 35.2 MCA). Alcances obtenidos con elevador de 0.9m. Zonas sombreadas no recomendadas. (*) Boquilla standard.

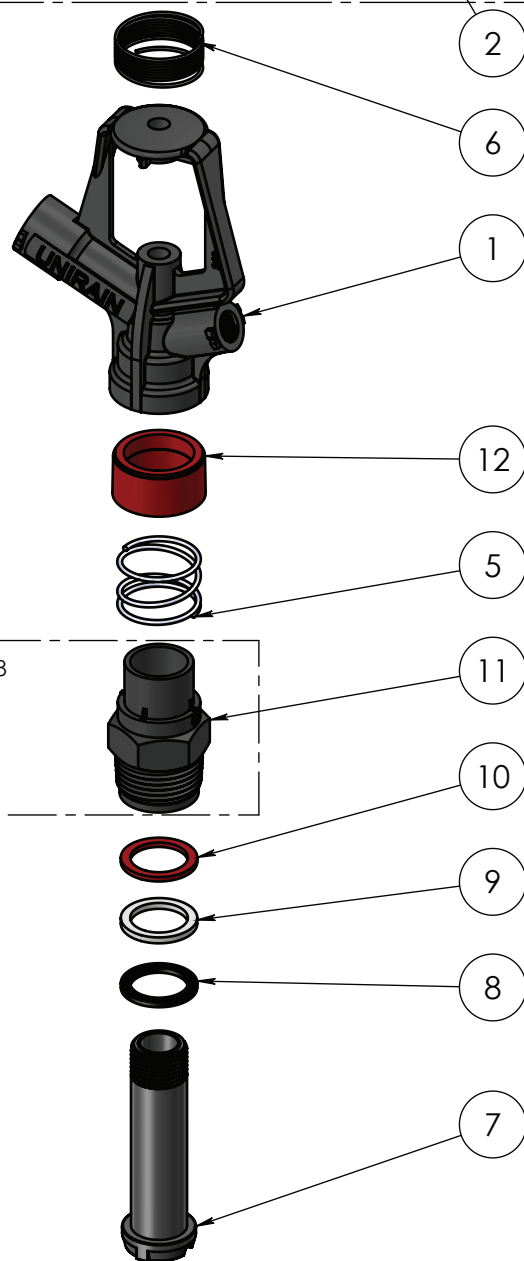
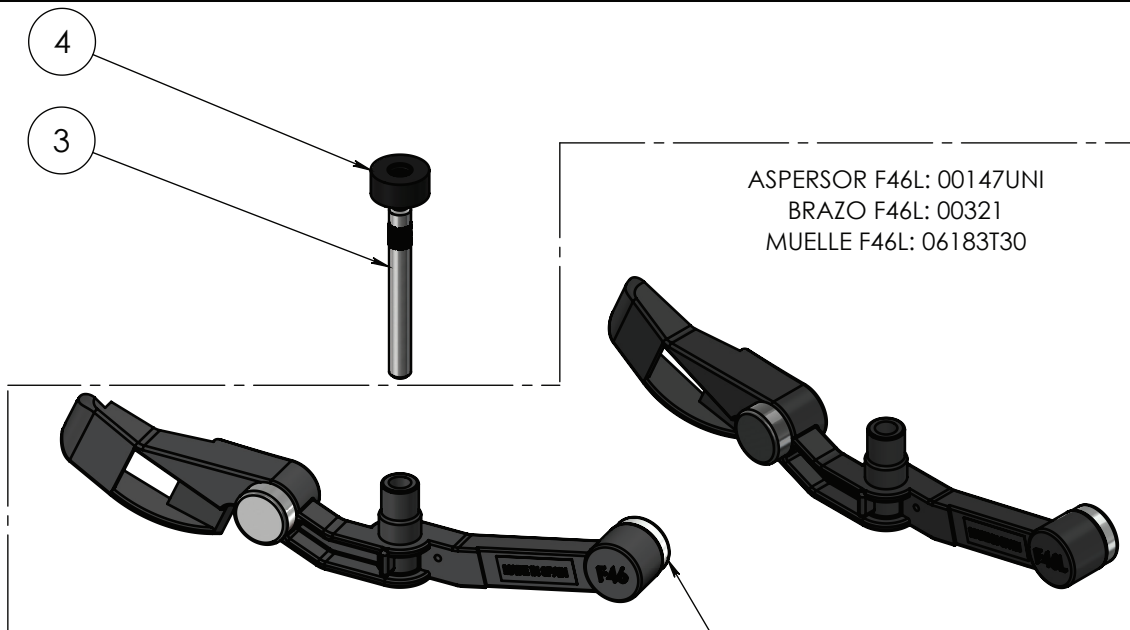
□ F46L ■ F46

GARANTIAS Y RENUNCIAS

El fabricante garantiza sus productos a sus propios clientes, contra defectos de material y manufactura, por un periodo de dos años desde su venta original, cuando el material haya sido empleado bajo condiciones normales de uso y servicio. El fabricante no asume responsabilidades por montaje, desmontaje o reparaciones realizadas por personal no autorizado. Esta garantía está limitada a la reposición o reparación de las partes defectuosas. El fabricante no se responsabiliza de daños en las cosechas u otras consecuencias que pudieran derivarse de cualquier defecto en los productos amparados por esta garantía.

ESTA GARANTIA SE DA EN LUGAR DE Y ANULA A TODAS LAS OTRAS GARANTIAS, EXPLICITAS O IMPLICITAS, INCLUIDAS LAS DE COMERCIALIZACION O DE CUALQUIER OTRO TIPO QUE RESPONSABILICEN AL FABRICANTE.

Ningún agente, empleado o representante del fabricante tiene autoridad para cambiar, alterar o añadir condiciones de esta garantía, ni tampoco responsabilizarse o garantizar lo no contenido aquí.



CUERPO COJINTE HEMBRA: 00328

ASPERSOR F46F LESS: 01046
ASPERSOR F46FL LESS: 01048

N.º DE ELEMENTO	CÓDIGO REPUESTO	DESCRIPCIÓN	MATERIAL	CANTIDAD
1	00310UNI	Cuerpo Aspensor F46 y F46 Protegido	POM	1
2	00320	Brazo F46 remachado	POM - Zamak	1
3	06163	Eje Brazo F46-P45-F30-P35	Acero Inox.	1
4	06161	Sombrero Brazo Aspensor 3/4"	PE	1
5	00018	Muelle cojinete (30-40)	Acero Inox.	1
6	06183T40	Muelle brazo serie 3/4" Tensión 40g	Acero Inox.	1
7	70900	Eje cojinete F47-P47 Y F57-P57 (Hexagonal)	POM	1
8	07459	Arandela Inferior Cojinete	NBR	1
9	06736	Arandela intermedia cojinete	PE Alta Densidad	1
10	00252	Arandela superior Cojinete	PU Antihidrólisis	1
11	00312	Cuerpo Cojinete F46-F46PRO (Macho)	POM	1
12	00256	Retén Protector Muelle Cojinete (Ancho)	PE Alta Densidad	1

Anotaciones

Proceso/Fabricante	Formato	Material	Código
Unirain	A3		00146
	Escala	Denominación	
PRIVADO Y CONFIDENCIAL LA INFORMACIÓN CONTENIDA EN ESTE PLANO ES DE USO EXCLUSIVO DE UNIRAIN . QUEDA PROHIBIDA LA ALTERACIÓN O MODIFICACIÓN DE LOS VALORES DEL PLANO SIN CONSENTIMIENTO ESCRITO.	1:2	Aspensor F46	
	A.M.R.		