

# Unirain F26 - F26W

## Arroseur à impact circulaire complet

### Débit faible - moyen **Plastique**



Unités de conversion	
DÉBIT	PRESSION
m <sup>3</sup> / h (mètre cube par heure)	mce mètre de colonne d'eau
l / h (litre par heure)	PSI (livres par pouce carré)
GPM (gallons par minute)	kg / cm <sup>2</sup> (kilogramme par centimètre carré)
pi3/min (pieds cubes par minute)	
<b>1 CFM = 1.699 m<sup>3</sup> / h</b>	<b>1 PSI = 0.70307 mce</b>
<b>1 GPM = 227.1192 l / h</b>	<b>1 kg / cm<sup>2</sup> = 14,22 PSI</b>

### Application

Arroseurs à impact circulaire complet. Angle de sortie d'eau de 23°, très adapté aux couvertures moyennes (F26) et à faible débit (F26W), dans les cultures à faible croissance, qui diminue l'évaporation et l'effet du vent. Le modèle F26 est également recommandé pour l'irrigation antigel en raison de sa configuration et de la qualité des matériaux. Le modèle F26W n'est pas recommandé pour l'irrigation anigel.

Sa conception robuste intègre des améliorations significatives qui soulignent sa durabilité et le filetage protégé de l'axe du moyeu, éliminant ainsi la possibilité de rupture par impact et les ressorts protégés réduisant les effets négatifs de la glace.

### Avantages

- Conception robuste. Bouchon de protection contre les chocs, la saleté et le gel.
- Système innovant dans la couronne qui soutient le ressort du bras, ce qui permet de varier sa tension pour ajuster le fonctionnement de l'arroseur à des conditions extrêmes de pression ou de débit.
- Protecteur du ressort de compression guidé par le moyeu pour assurer un bon glissement entre le protecteur et le corps de l'arroseur.
- Buse de fermeture de baïonnette pour faciliter le changement et le nettoyage.
- Possibilité de s'équiper de 3 types de guides jet afin d'obtenir la pulvérisation et la portée souhaitées en fonction de la pression disponible.

### Caractéristiques techniques

- Arroseur à impact circulaire complet.
- Irrigation antigel (F26W non recommandé).
- Filetage mâle 1/2".
- Angle de la trajectoire de la buse : 23°
- Plage de pression : 1,03 - 4,14 bar
- Plage des buses : 5/64"-9/64"
- Des thermoplastiques très résistants, protégés contre les rayons ultraviolets et de l'acier inoxydable
- Buse 3Q en résine acétalique anti-abrasive, codée par couleur et mesures gravées en millimètres et en pouces pour une identification sans équivoque.
- Modèle F26W (faible débit)



F26	PRESSION (MCE)	BUSE 7/64"					BUSE 1/8"					BUSE 9/64"				
		Portée selon guide jet R(m)					Portée selon guide jet R(m)					Portée selon guide jet R(m)				
		L/H	30V	sin	30RV	30BV	L/H	30V	sin	30RV	30BV	L/H	30V	sin	30RV	30BV
UNE BUSE ET GUIDE JET POUR LONGUE PORTÉE	10.5	307	10.3	9.4	9.1	8.6	398	10.5	9.4	9.2	8.5	498	10.6	9.5	9.2	8.3
	14.1	354	11.2	10.0	9.8	9.1	460	11.5	10.0	9.8	9.0	576	11.6	10.1	9.9	8.7
	17.6	397	11.8	10.5	10.3	9.5	515	12.2	10.5	10.3	9.3	644	12.4	10.5	10.4	9.1
	21.1	435	12.2	10.8	10.7	9.8	565	12.7	10.9	10.7	9.6	706	13.0	10.9	10.7	9.4
	24.6	471	12.5	11.1	10.9	10.0	610	13.0	11.1	10.9	9.8	763	13.4	11.2	11.0	9.6
	28.1	504	12.8	11.3	11.2	10.2	653	13.4	11.4	11.2	10.0	816	13.8	11.5	11.3	9.8
	31.6	534	13.0	11.4	11.3	10.3	693	13.6	11.5	11.3	10.1	866	14.1	11.7	11.4	9.9
	35.2	564	13.2	11.5	11.4	10.4	731	13.8	11.7	11.5	10.2	913	14.4	11.9	11.6	10.0
	38.7	591	13.3	11.7	11.6	10.5	767	14.0	11.8	11.6	10.3	958				
	42.2	618	13.5	11.8	11.7	10.6	801	14.2	12.0	11.8	10.4	1001				





F26W	PRESSION (MCE)	BUSE 5/64"					BUSE 3/32"				
		Portée selon guide jet R(m)					Portée selon guide jet R(m)				
		L/H	30V	sin	30RV	30BV	L/H	30V	sin	30RV	30BV
UNE BUSE ET GUIDE JET POUR LONGUE PORTÉE	10.5	153				227	10.1	9.4	9.0	8.6	
	14.1	177	10.8	10.0	9.7	9.4	262	11.0	10.0	9.7	9.3
	17.6	199	11.3	10.4	10.1	9.8	293	11.6	10.5	10.2	9.8
	21.1	218	11.7	10.7	10.5	10.0	321	12.0	10.8	10.6	10.0
	24.6	237	11.9	10.9	10.7	10.2	347	12.3	11.0	10.9	10.2
	28.1	253	12.1	11.1	10.9	10.4	371	12.5	11.2	11.1	10.4
	31.6	269	12.3	11.2	11.0	10.5	394	12.6	11.3	11.2	10.5
	35.2	284					415	12.7	11.4	11.3	10.6
	38.7	298					435	12.8	11.5	11.5	10.7
	42.2	312					455				

Zones ombragées non recommandées pour un bon dosage

Portées obtenues avec une allonge de 0,9 m.

Données obtenues dans des conditions idéales. Elles peuvent être affectées par le vent, de mauvaises conditions hydrauliques ou d'autres facteurs défavorables.

Tous les arroseurs Unirain offrent la possibilité d'utiliser trois types de guides jet pour obtenir l'équilibre souhaité entre la portée et la pulvérisation en fonction de la pression disponible. Ce système, exclusif à Unirain, facilite l'obtention de coefficients d'uniformité élevés.

-  Guide jet 30V (blanc) Offre une portée maximale. Pour obtenir une bonne pulvérisation d'eau, il faut utiliser une pression de travail élevée (à partir de 42 mCE).
-  Sans guide jet En utilisant la buse sans guide jet supplémentaire, la portée est quelque peu réduite par rapport à l'option précédente, mais la distribution de l'eau est nettement améliorée. Recommandé pour les pressions moyennes (28 mCE).
-  Guide jet 30RV (rouge) Sa structure interne provoque une légère rotation de l'eau à l'intérieur de la buse, ce qui permet d'obtenir une bonne pulvérisation, mais en sacrifiant une partie du rayon d'irrigation. Pour des conditions de faible pression (21 mCE).
-  Guide jet 30BV (bleu) Il s'agit de la combinaison qui permet d'obtenir la meilleure pulvérisation, mais aussi le rayon de portée le plus court. Utilisé pour des pressions extrêmement basses (14 mCE).

### GARANTIES ET CLAUSES DE NON-RESPONSABILITÉ

Le fabricant garantit ses produits à ses propres clients contre tout défaut de matériel et de fabrication pendant une période de deux ans à compter de la vente initiale, lorsque le matériel a été utilisé dans des conditions normales d'utilisation et de service. Le fabricant n'assume aucune responsabilité pour le montage, le démontage ou les réparations effectuées par du personnel non autorisé. Cette garantie est limitée au remplacement ou à la réparation des pièces défectueuses. Le fabricant n'est pas responsable des dommages aux cultures ou des autres conséquences pouvant résulter de tout défaut des produits couverts par la présente garantie.

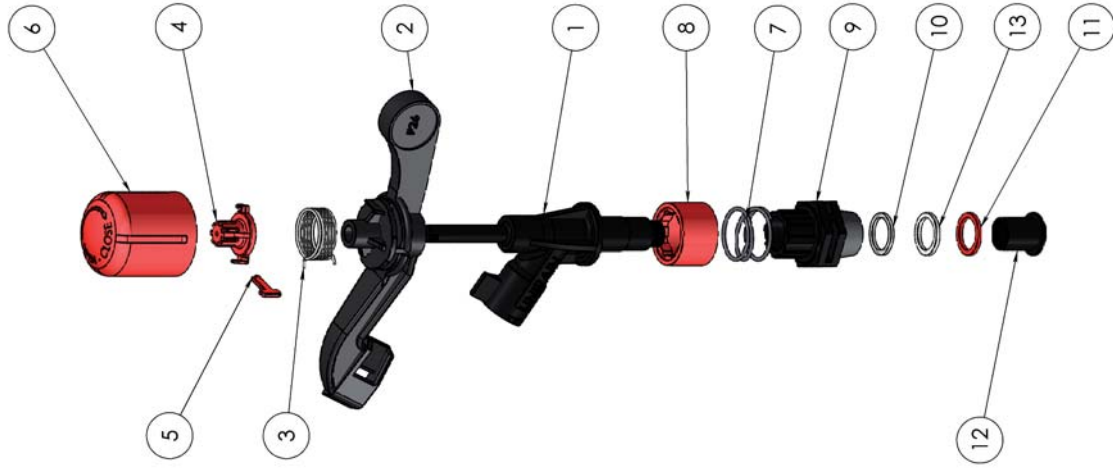
LA PRÉSENTE GARANTIE REMPLACE ET ANNULE TOUTES LES AUTRES GARANTIES, EXPRESSES OU IMPLICITES, Y COMPRIS CELLES DE COMMERCIALISATION OU DE TOUT AUTRE TYPE QUI RENDENT LE FABRICANT RESPONSABLE.


Aucun agent, employé ou représentant du fabricant n'est habilité à changer, modifier ou ajouter des termes à la présente garantie, ni à faire des déclarations ou des garanties qui n'y figurent pas

### Courbes typiques de portée et de distribution de l'eau selon le modèle de guide jet utilisé.




NUMÉRO D'ÉLÉMENT	CODE	DESCRIPTION	MATÉRIAU	QUANT.
1	03001	Corps d'arroseur F26	POM	1
2	03003	Bras d'arroseur F26	POM	1
3	03007	Ressort bras F26	Acier inox.	1
4	03019	Tenseur crénelé F26	Delrin 107	1
5	03027	Goupille F26	POM	1
6	03005	Bouchon bras F26	POM	1
7	03011	Ressort moyen F26	Acier inox.	1
8	03010	Joint à lèvres F26	PE à haute densité	1
9	03012	Corps de moyen F26	POM	1
10	03014	Rondelle moyen PE incolore 1/2"	PE à haute densité	1
11	03013	Rondelle moyen PU rouge 1/2"	PU	1
12	03016	Écrou moyen F26	POM	1
13	03018	Rondelle moyen PTFE 1/2"	PTFE	1



Processus/Fabricant <b>UNIRAIN</b>	Format A3	Matériel	Code 03901
	échelle 1:2	Désignation Arroseur F26	
<small>PRIVÉ ET CONFIDENTIELL LES INFORMATIONS CONTENUES DANS CE PLAN SONT À L'USAGE EXCLUSIF DE UNIRAIN L'ALÉRIATION OU LA MODIFICATION DES VALEURS DU PLAN SANS CONSENTEMENT ÉCRIT EST INTERDITE.</small>		 <small>UNIRAIN PRODUCTS</small>	

NUMÉRO D'ÉLÉMENT	CODE	DESCRIPTION	MATÉRIAU	QUANT.
1	03002	Bras F26W	POM	1
2	03001	Corps F26	POM	1
3	03005	Bouchon bras F26	POM	1
4	03007	Ressort bras F26	Acier inox.	1
5	03010	Joint à lèvres F26	PE à haute densité	1
6	03011	Ressort moyen F26	Acier inox.	1
7	03012	Corps de moyen F26	POM	1
8	03016	Écrou moyen F26	POM	1
9	03019	Tenseur crénelé F26	POM	1
10	03024	Triangle F26W	POM	1
11	03025	Fixateur triangle	POM	1
12	03027	Goupille F26	POM	1
13	03013	Rondelle moyen PU rouge 1/2"	PU	1
14	03014	Rondelle moyen PE incolore 1/2"	PE à haute densité	1
15	03015	Rondelle moyen NBR 1/2"	NBR	1



Processus/Fabricant <b>UNIRAIN</b>	Format A3	Matériel	Code 03900
	échelle 1:2	Désignation Arroseur F26W	
<small>PRIVÉ ET CONFIDENTIELL LES INFORMATIONS CONTENUES DANS CE PLAN SONT À L'USAGE EXCLUSIF DE UNIRAIN L'ALÉRIATION OU LA MODIFICATION DES VALEURS DU PLAN SANS CONSENTEMENT ÉCRIT EST INTERDITE.</small>		 <small>UNIRAIN PRODUCTS</small>	