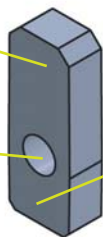


Adaptador eje aspersor hexagonal

Zona para acoplar en el eje

Se puede usar alguna varilla o eje de 5mm de diámetro para aplicar la maniobra de giro



Zona de fijación mediante llave inglesa, de vaso Nº 11 ó fija del 6

MONTAJE CON LLAVE DE VASO Y CARRACA:



MONTAJE CON LLAVE INGLESA:

